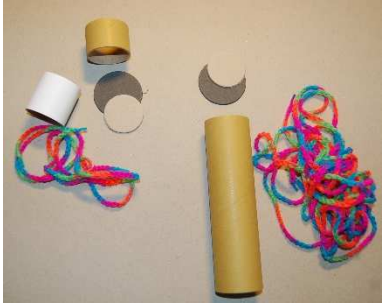


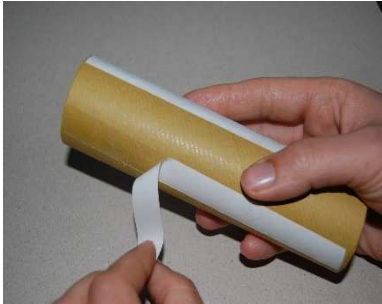


## Schritt-für-Schritt-Anleitung: „Häkel-Stiftebox“

<p>1.</p> 	<ul style="list-style-type: none"><li><input type="checkbox"/> Häkle zwei Luftmaschenketten: eine 4 m lange Kette und eine 80 cm kurze Kette.</li><li><input type="checkbox"/> Schneide die Fadenenden ab.</li><li><input type="checkbox"/> Bereite deinen Arbeitsplatz vor, einschließlich einer Klebeunterlage.</li></ul>
<p>2.</p> 	<ul style="list-style-type: none"><li><input type="checkbox"/> Bestreiche die Kanten der Dose und einer Deckelscheibe mit Leim.</li><li><input type="checkbox"/> Drücke die Röhre senkrecht auf die Scheibe (siehe Bild).</li><li><input type="checkbox"/> Entferne überschüssigen Leim.</li></ul>
<p>3.</p> 	<ul style="list-style-type: none"><li><input type="checkbox"/> Wiederhole die Arbeitsschritte für den Dosendeckel.</li><li><input type="checkbox"/> Bestreiche den Dosendeckel innen sparsam mit Leim.</li><li><input type="checkbox"/> Stecke die Innenhülse in den Deckel.</li></ul>
<p>4.</p> 	<ul style="list-style-type: none"><li><input type="checkbox"/> Klebe vier Streifen doppel-seitiges Klebeband senkrecht und einander gegenüberliegend auf die Pappröhre.</li><li><input type="checkbox"/> Entferne die Schutzfolie der Klebestreifen.</li></ul>

5.



- Drücke den Anfang der langen Luftmaschenkette auf einen Klebestreifen fest (siehe Bild).

**Beachte:** Beginne an der Kante der offenen Seite der Dose.

6.



- Wickle die Luftmaschenkette mit leichtem Zug um die Papprolle.

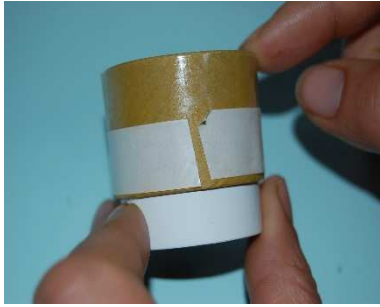
**Beachte:** Arbeite mit gleichmäßigem Zug und verdrehe die Luftmaschenkette nicht.

7.



- Bestreiche den Dosenboden mit Leim.
- Lege das Luftmaschenende in den Leim.
- Positioniere einen schwarzen Abschlussdeckel mittig auf der Dose.
- Drehe die Dose um und beschwere die Röhre, damit der Abschlussdeckel gut festtrocknen kann.

8.



- Klebe zwei Streifen doppelseitiges Klebeband umlaufend knapp nebeneinander um den braunen Teil des Dosendeckels.

**Tipp:** Wenn das Klebeband zu breit ist, dann entferne gleich das Schutzpapier vom ersten Streifen, damit es nicht festgeklebt wird.

- Wiederhole die Arbeitsschritte 5 bis 7 für den Dosendeckel.

9.



Fertige Häkel-Stiftebox!