

Werkstück „Schürze“

Schritt für Schritt



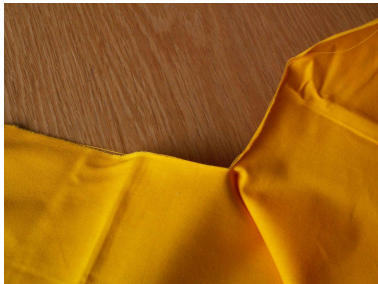
1.

- Bereite das Material und Werkzeug am Arbeitsplatz vor.
- Reiß die Webkante ca. 1 cm breit ab.
- Bügle den Stoff.



2.

- Lege den Stoff der Länge nach in der Mitte zusammen und schneide an der Bruchstelle 1 cm mit der Schere ein.



3.

- Reiß den Stoff in der Mitte auseinander.

Kontrolliere:

Du hast zwei gleich große Stoffstücke!

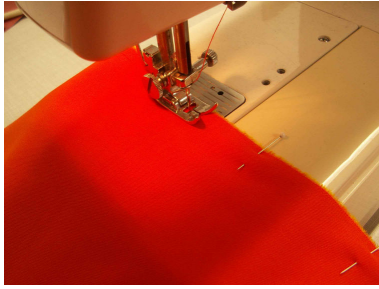


4.

- Tausche ein Stück deines Stoffes mit einem andersfarbigen Stoff ein.
- Lege die Stoffe rechts auf rechts (schöne Seite auf schöne Seite) aufeinander.
- Stecke die Stoffe senkrecht zur Stoffkante mit Stecknadeln fest.

Kontrolliere:

- Die Stoffe müssen genau aufeinander liegen!
- Die Stecknadelköpfe liegen außerhalb des Stoffes!



5.

- Nähe die Stoffteile füßchenbreit zusammen.
- > Einfache Naht

Beachte:

Vernähe den Faden am Anfang und am Ende!

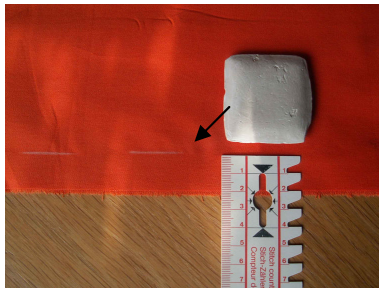


6.

- Versäubere beide Nahtzugaben gleichzeitig (zusammen) mit einem Zick-Zack-Stich.

Beachte:

Vernähe den Faden am Anfang und am Ende!



7.

Saumvorbereitung: Seite 1

- Markiere an einer Längsseite des Stoffes auf der linken Seite (nicht-schönen Seite) eine 2 cm Linie mit Schneiderkreide für den Einschlag.

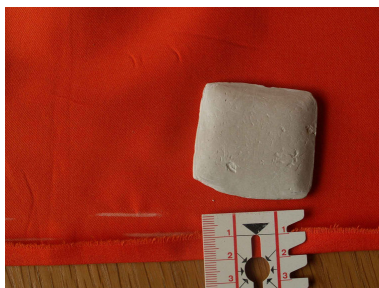


8.

- Bügle den Einschlag bis zur Markierungslinie um.

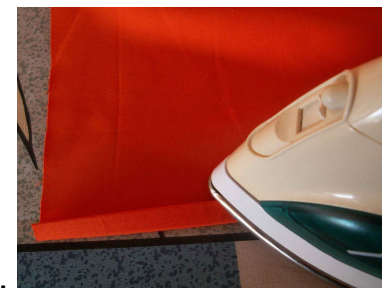
Kontrolliere:

Der Einschlag ist 1 cm breit!



9.

- Markiere nochmals von der unteren Bruchkante eine 2 cm Linie (linke Stoffseite) mit Schneiderkreide für den Umschlag.

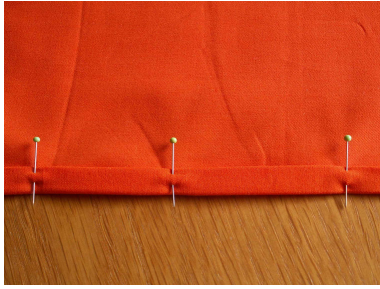


10.

- Bügle den Umschlag bis zur Markierungslinie um.

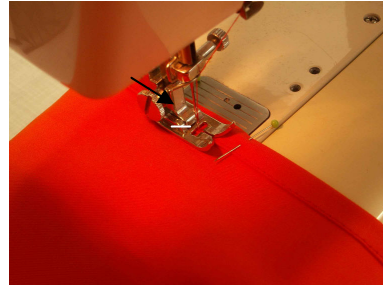
Kontrolliere:

Der Umschlag ist 1 cm breit!



11.

- Stecke mit Stecknadeln den Saum fest.



12.

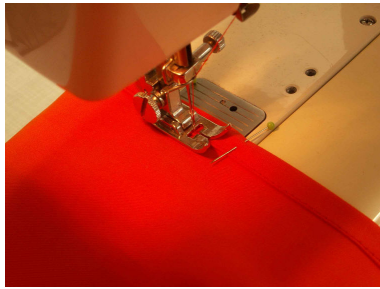
- Nähe den Saum knappkantig fest.

Tipp:

Ziehe die Stecknadeln kurz vor dem Übernähen heraus!

Beachte:

Vernähe den Faden am Anfang und am Ende!

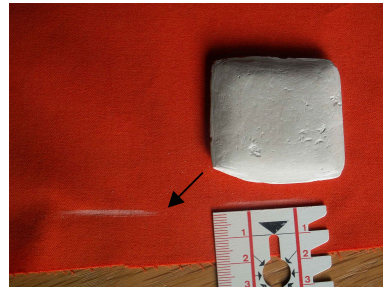


13.

- Arbeite auf der gegenüberliegenden Längsseite ebenfalls einen Saum von 1 cm Breite und nähe ihn knappkantig.

Beachte:

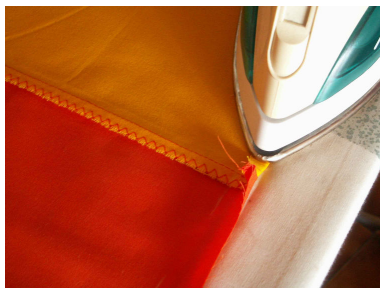
Vernähe den Faden am Anfang und am Ende!



14.

Saumvorbereitung (unterer Saum)

- Markiere an der unteren Stoffseite auf der linken Seite eine 2 cm Linie mit Schneiderkreide für den Einschlag.



15.

- Bügale den Einschlag bis zur Markierung um.

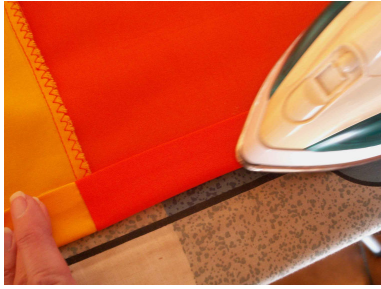
Kontrolliere:

- Der Einschlag ist 1 cm breit!



16.

- Markiere in 6 cm Abstand von der Bruchkante eine weitere Linie mit Schneiderkreide für den Umschlag.

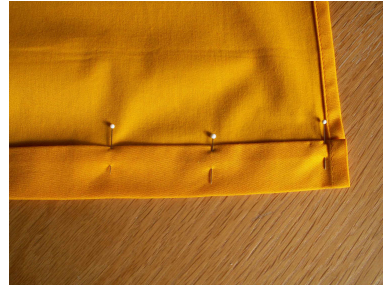


17.

- Bügeln den Umschlag bis zur Markierung um.

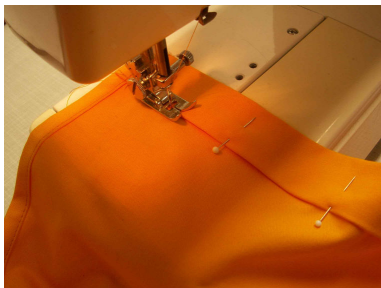
Kontrolliere:

- Der Umschlag ist 3 cm breit!



18.

- Stecke mit Stecknadeln den Saum fest.

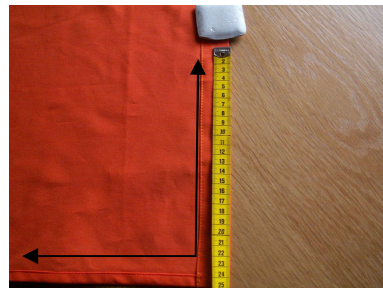


19.

- Nähe den Saum knappkantig fest.
- Nähe an der anderen (oberen) Seite einen weiteren Saum von 3 cm Breite.

Beachte:

- Vernähe den Faden am Anfang und am Ende!



20.

- Markiere jeweils von der äußeren oberen Ecke des Saumes mit Schneiderkreide einen Strich nach 25 cm auf der linken Stoffseite.

Kontrolliere:

Es entsteht ein gleichschenkliges Dreieck!

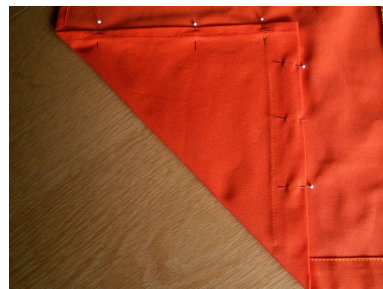


21.

- Schlage das gleichschenklige Dreieck zur linken Seite ein.

Kontrolliere:

- Messe noch einmal das eingeschlagene Dreieck nach und gleiche evtl. aus!



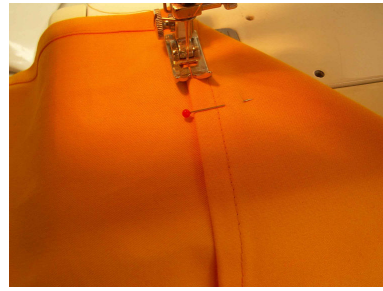
22.

- Stecke das eingeschlagene Dreieck fest.



23.

- Markiere mit Schneiderkreide nach 3 cm von der Ecke, die an die Längsseite liegt.
- Wiederhole das Ganze (Schritt 20 - 23) auf der anderen Seite.



24.

- Nähe das Dreieck bis zu der 3 cm Markierung knappkantig fest.
 - Beginne bzw. ende mit dem Nähen erst unterhalb des breiten Saumes (obere Kante).
- Tipp:** Evtl. vor den Nähen das Kordelgeflecht in das Dreieck anlegen!
--> für geübte Näher
- Beachte:** Vernähe den Faden!
- Wiederhole den Vorgang auf der anderen Seite.



25.

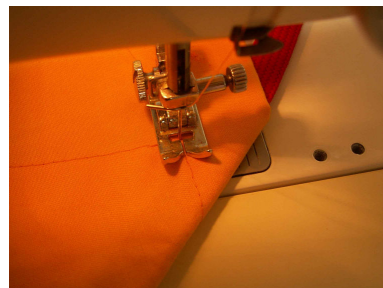
- Ziehe von beiden Kordeln ein gleich langes Stück durch den Kordelstopper (ca. 5 cm).
- Ziehe die Kordeln rechts und links von oben nach unten mit der Sicherheitsnadel durch die schräg laufenden Kanten.

Vorteil des Stoppers:

- Das Band passt sich individuell dem Kopfumfang an!

Kontrolliere:

- Beide Bänder sollten gleich lang sein!



26.

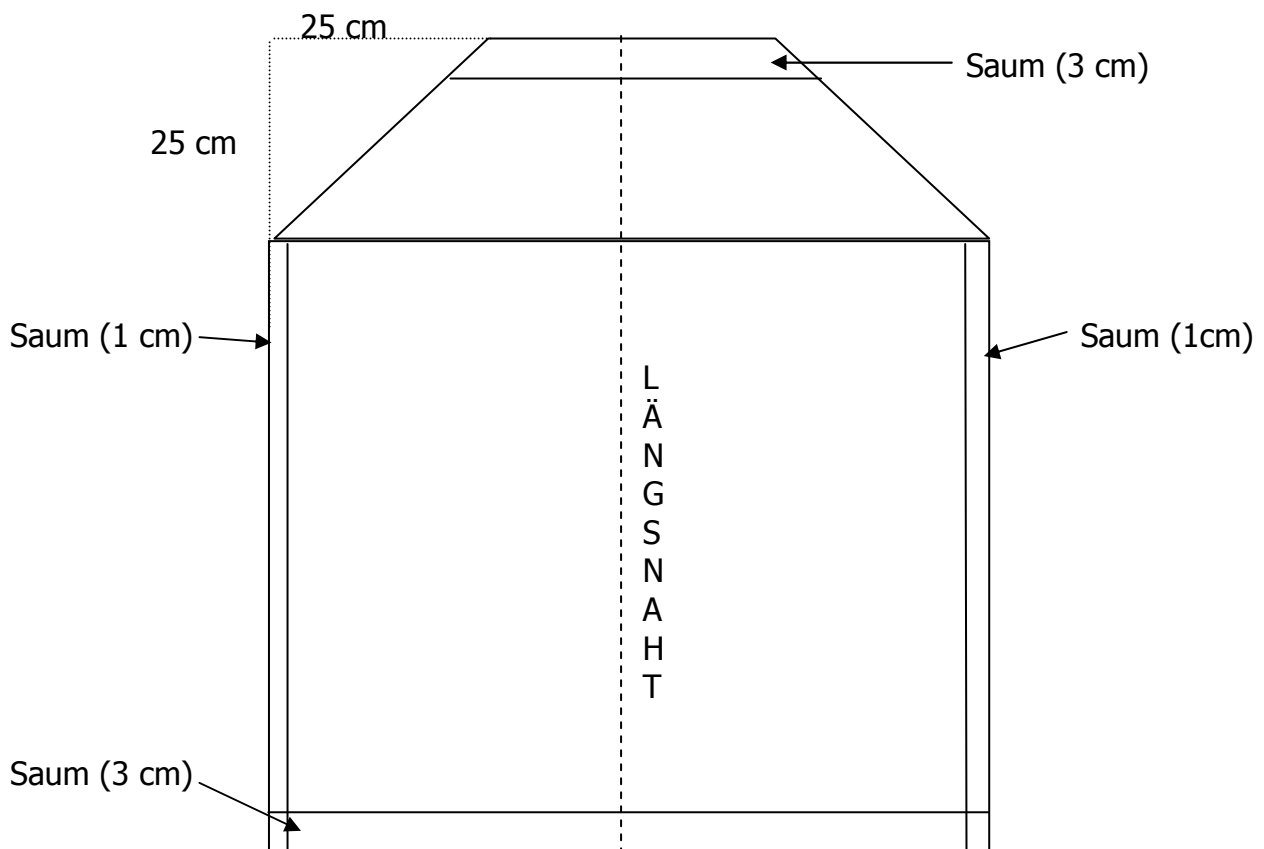
- Überprüfe den Sitz der Schürze, ändere ihn ggf. und stecke die Kordel an beiden Säumen fest.
- Steppe das Kordelgeflecht jeweils an beiden oberen Säume fest (Verlängerung).
- Bügelle die Schürze.

Tipp:

Die Schürze kann fertig genäht, z. B. als Anschauungsmittel, käuflich beim Amann-Media-Verlag erworben werden. Preis



Schnittskizze der Schürze (nicht maßstabsgetreu):



Abänderungsmöglichkeiten, je nach Schülermaße oder Verwendungszweck:

- Schürzenlänge kürzen (max. Länge: 92 cm)
- Schürzenbreite verringern (max. Breite: 68 cm)
- Saumbreiten verändern

