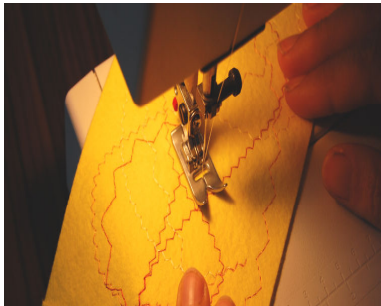


Schritt-für-Schritt-Anleitung: Schlüsseletui

1.



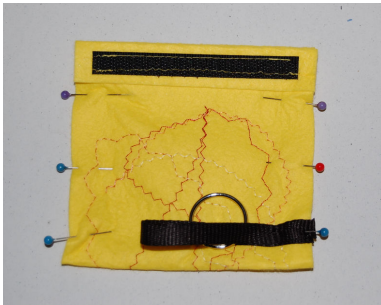
- Verziere den Filzzuschnitt mit beliebigen Stichen.

Beachte: Nähe nicht über den Klettverschluss!

- Vernähe Anfang und Ende der Fäden haltbar und schneide sie dann ab.

Tipp: Verändere die Größe und den Abstand des Stiches. Verwende auch die Rückwärtstaste.

2.



- Falte den Filzzuschnitt rechts auf rechts zusammen und stecke die Seiten fest.

- Schneide aus Filz einen Streifen von ca. 10 x 1 cm zu oder verwende ein 10 cm langes Gurtband.

- Fädle den Schlüsselring auf den Streifen auf.

- Lege die Enden des Streifens aufeinander und stecke sie am Rand des Filzzuschnittes fest (siehe Bild).

3.



- Nähe die beiden Seiten des Schlüsseletuis mit dem Steppstich füßchenbreit zusammen.

- Verriegele dabei die Nähte haltbar und schneide die Fäden ab.

- Wende die rechte Seite des Schlüsseletuis nach außen.

- Forme die Ecken, z. B. mit einem Lineal, gut aus!