

Schritt-für-Schritt-Anleitung: Stundenplan

1.



- Male den Stundenplan aus.
- Schneide das Papierblatt an den eingezeichneten Linien mit der Schere ein.

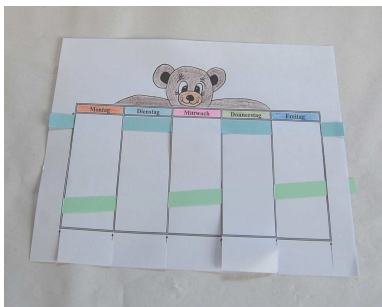
Beachte: Schneide nur bis zur Querlinie!

2.



- Lege den eingeschnittenen Stundenplan vor dich hin (siehe Bild). Seine Papierstreifen entsprechen den Längs- oder Kettfäden beim Weben.
- Fädle den ersten losen Papierstreifen, den Quer- oder Schussstreifen, einmal über und einmal unter den Längsstreifen durch.

3.



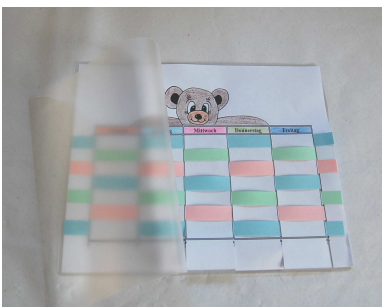
- Schiebe den Querstreifen ganz hoch.
- Fädle den zweiten Papierstreifen gegengleich zum ersten Streifen durch.

Beachte:

Die Streifen müssen jeweils kreuzweise übereinander liegen, siehe Bild!

- Arbeite bis zum Ende der Längsstreifen weiter.

4.



- Klebe die Längsstreifen abwechselnd oben und unten am letzten Querstreifen fest.
- Schneide evtl. überstehende Längsstreifen mit der Schere ab.
- Lass den Stundenplan von der Lehrerin laminieren.
- Beschrifte den Stundenplan mit wasserlöslichem Folienstift.